

Fauteuil **Tool**

2 ANS
GARANTIE



CARACTÉRISTIQUES

- **Réglable** en hauteur par lift pneumatique.
- Assise **tissu** et dossier **résille**.
- Inclinaison synchronisée de l'assise et du dossier avec **tension réglable**.
- Translation de l'assise.
- **Soutien lombaire** réglable en hauteur.
- **Accoudoirs réglable** en 3D.
- Base **nylon noir** avec roues bandage PU d.60mm.
- Charge max : **150 kg**.
- **Mécanisme synchrone** blocable trois positions avec système anti-retour du dossier et réglable en intensité selon le poids de l'utilisateur.
- Interne d'assise **renforcée** garantissant une totale **absence de déformation** et une parfaite tenue des accoudoirs.
- **Mousse** densité 40 kg/m3, injectée à froid - **haute résilience**.

COLORIS

En stock

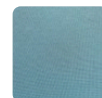


NO
Noir

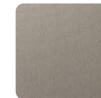


OR
Orange

Sur commande



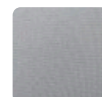
BL
Bleu



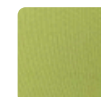
TA
Taupe



RO
Rouge

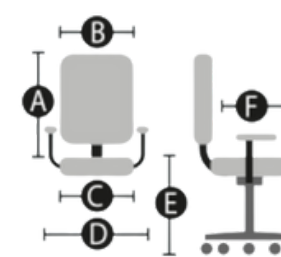


GR
Gris



VE
Vert

DIMENSIONS



A	560
B	460
C	470
D	470
E	480/610
F	500

POINTS FORTS



Siège ergonomique All inclusive (ensemble des réglages inclus)



Inclinaison synchronisée de l'assise et du dossier avec tension réglable.

OPTIONS



ref. TOOL-AT
Appuie-tête 2D
Réglable en hauteur et en inclinaison. Résille premium (identique à celle du dossier).



ref. BR91 Paire
accoudoirs 3D
Réglables en hauteur, rotation et translation. Manchettes souples soft touch.

